

Cesta do hotelu IBIS

1) z Hlavního vlakového nádraží



trolejbus č. 15 (směr: Borská Pole / Nová Hospoda)
vystoupíte v zastávce **Borská Pole**

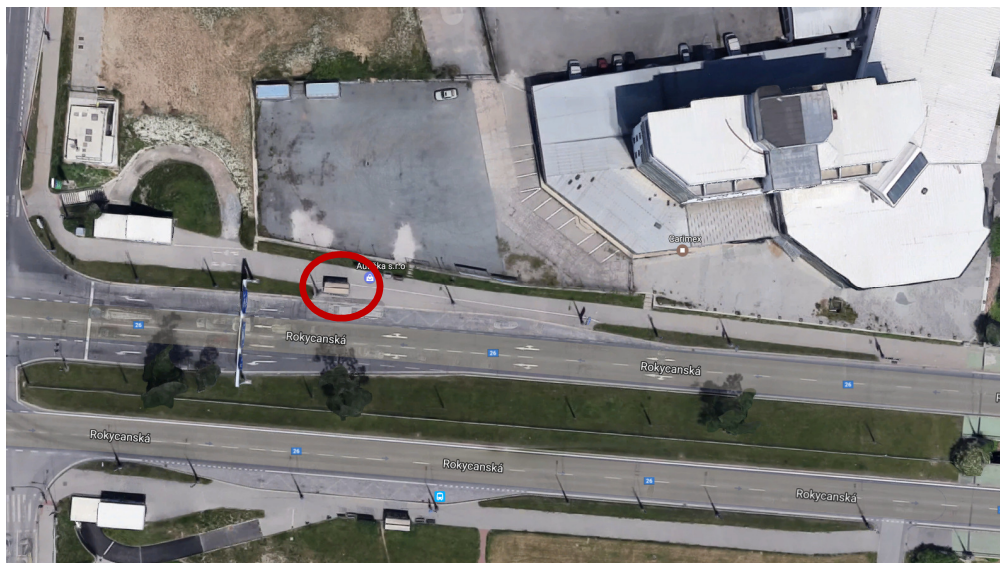
2) z Centrálního autobusového nádraží



trolejbus č. 12 (směr: Božkov)
vystoupíte v následující zastávce **Tylova**
zde přejdete na zastávku **Tylova** v ulici Koperníkova

trolejbus č. 15 (směr: Borská Pole / Nová Hospoda)
vystoupíte v zastávce **Borská Pole**

3) z autobusové zastávky Divadlo Alfa



Pokud přijedete autobusem směrem od Prahy, můžete vystoupit na zastávce Divadlo Alfa, kde rovněž stává trolejbus č. 15, který Vás doveze na Borská Pole.

trolejbus č. 15 (směr: Borská Pole / Nová Hospoda)
vystoupíte v zastávce **Borská Pole**

Přílohy:

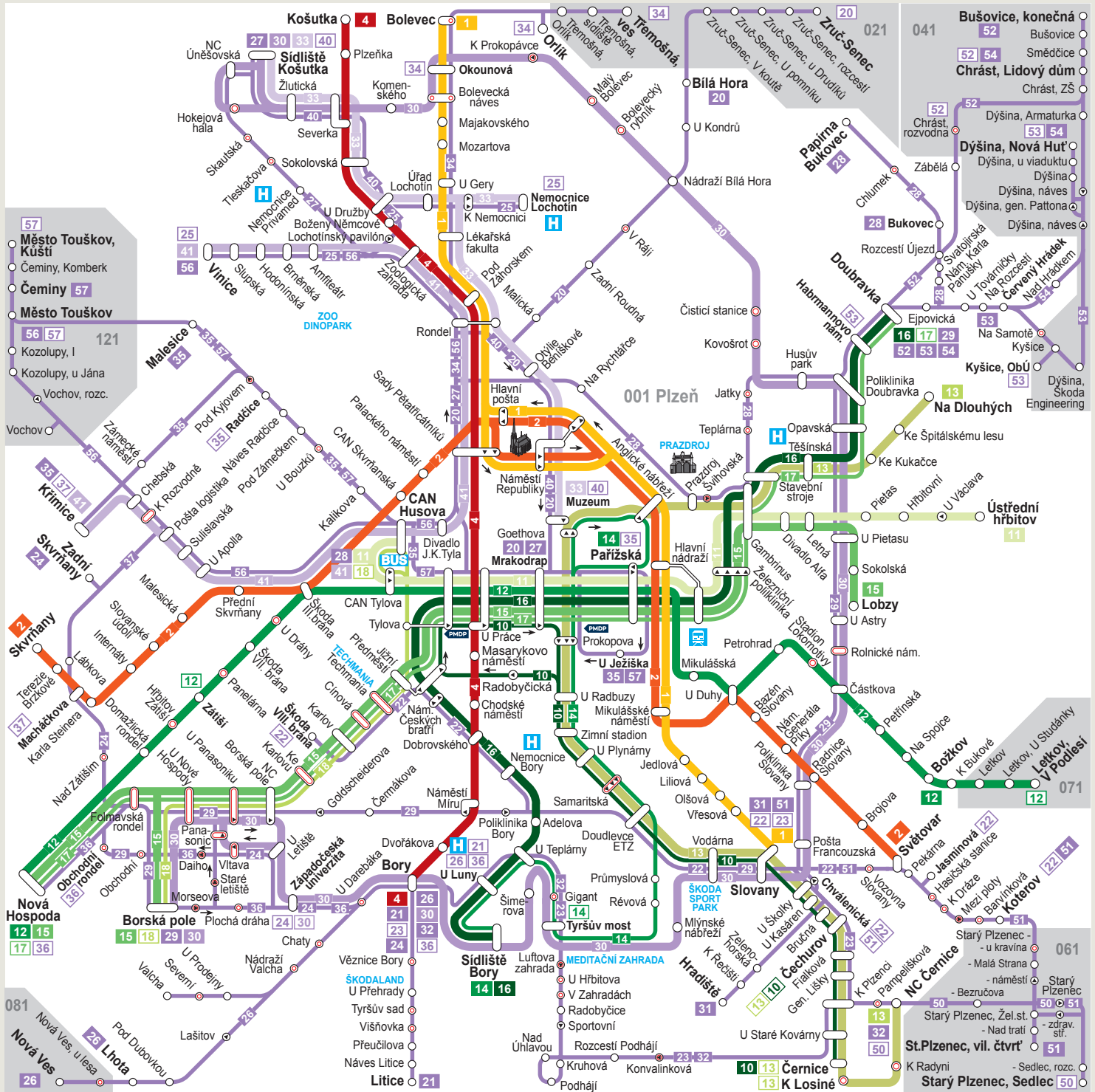
- 1) Schéma městské veřejné dopravy v Plzni
- 2) Ceny jízdného
- 3) Jízdní řád trolejbusu č. 15 (ze zastávky Hlavní nádraží)
- 4) Jízdní řád trolejbusu č. 12 (ze zastávky CANTylova)
- 5) Jízdní řád trolejbusu č. 15 (ze zastávky Tylova)
- 6) Jízdní řád trolejbusu č. 15 (ze zastávky Divadlo Alfa)

Schéma městské veřejné dopravy v Plzni Linienetz / Public transport routes

Platnost k 1.1.2017

Plzeňské městské
dopravní podniky

PMDP



Legenda / Legende / Key

Tramvaj (1,2,4) / Straßenbahn / Tram

- 1 Interval 4 - 8 (10) min.
- 2 Alle 4 - 8 (10) Minuten
- 4 Depart every 4 - 8 (10) minutes

Trolejbus (10 - 18) / Obus / Trolleybus

- 12 Interval 5 - 15 min.
Alle 5 - 15 Minuten
Depart every 5 - 15 minutes
- 17 Ostatní linky
Übrige Linien / Other lines

Autobus (20 - 57) / Bus / Bus

- 30 Interval 5 - 15 (30) min.
Alle 5 - 15 (30) Minuten
Depart every 5 - 15 (30) minutes
- 27 Ostatní linky / Übrige Linien / Other lines
- H Nemocnice / Krankenhaus / Hospital
- Hb Hlavní vlakové nádraží
Hauptbahnhof / Main Train Station
- BUS Centrální Autobusové nádraží (CAN)
Zentraler Omnibusbahnhof
Central Bus Station

20 34 Konečná / Endhaltestelle / Terminus

- Zastávka / Haltestelle / Stop
- Zastávka na znamení / Bedarfshaltestelle / Request stop
- ▶ Zastávka v zobrazeném směru
Haltestelle nur in abgebildeter Richtung
Stop only in displayed direction
- 041 Tarifní zóna / Tarifzone / Tariff zone
- PMDP Zákaznické centrum PMDP
PMDP Kundenzentrum / PMDP Shop

www.pmdp.cz / infolinka: 371 655 600 (po-pá 7:00-18:00)





[facebook.com/pmdpaktualne](https://www.facebook.com/pmdpaktualne) [facebook.com/mhdplzen](https://www.facebook.com/mhdplzen) twitter.com/PMDPnews



Ceny jízdného

Jednotlivé jízdné

Jednotlivé jízdné platné pro zónu 001 Plzeň (vnitřní zóna)

Druh jízdenky	Dítě 6 - 15 let ¹	Student 15 - 26 let ¹	Dospělý	Důchodce ² do 70 let
nepřestupní	9 Kč 	18 Kč 	18 Kč 	9 Kč 
přestupní 30 min ³	8 Kč	16 Kč	16 Kč	8 Kč
přestupní 60 min ³	10 Kč	20 Kč	20 Kč	10 Kč
přestupní 180 min ³	17 Kč	34 Kč	34 Kč	17 Kč
přestupní 24 hod ³	30 Kč	60 Kč	60 Kč	30 Kč
přestupní 24 hod - papírová ⁴	35 Kč	70 Kč	70 Kč	35 Kč
SMS jízdenka 35 minutová (je přestupní) ⁵	20 Kč (plus cena za SMS zprávu u vašeho operátora)			
SMS jízdenka 24 hodinová (je přestupní) ⁵	70 Kč (plus cena za SMS zprávu u vašeho operátora)			
SMS jízdenka 65 minutová (je přestupní) - platná ve vnitřní a vnější zóně ⁵	38 Kč (plus cena za SMS zprávu u vašeho operátora)			
nepřestupní hrazené v hotovosti u řidiče				30 Kč
zavazadlo mimo jízdní kolo ⁶				0 Kč
pes - ve výši zlevněné jízdenky ⁷				8 Kč - 30 Kč
jízdní kolo - ve výši plnocenné jízdenky ⁶				16 Kč - 30 Kč

Pozn.: 30 minutová přestupní jízdenka z Cardmanu platí bez přestupu až do cílové zastávky. To znamená, že pokud cestující nepřestoupí, platí mu jízdenka po celou dobu jízdy, i kdyby cesta trvala déle. V případě, že bude přestupovat, je platnost jízdenky 30 minut.

¹ Rozhodující je den 15., resp. 26. narozenin.

² Zlevněné jízdné může využít pouze držitel **Plzeňské karty** s aktivovaným nárokem na zlevněné jízdné (nárok na zlevněné jízdné bude cestujícímu nahrán v Zákaznickém centru PMDP, a.s., po předložení rozhodnutí o starobním důchodu nebo rozhodnutí o invalidním důchodu pro invaliditu 3. stupně).

³ Nákup je možný jen prostřednictvím **Plzeňské karty**, Plzeňské mini nebo **bezkontaktní bankovní karty**.

Důležité upozornění k bankovním kartám: Protože systém nedokáže předjímat, kolik jízdenek cestující zakoupí, je při prvním nákupu na bankovním účtu cestujícího „předautorizována“ (zablokována) částka ve výši 1 Kč. Tato částka ale zůstává na účtu cestujícího až do řádného zúčtování jízdenek např. jako nezaúčtovaná transakce. Finální zúčtování pak probíhá dle skutečně realizovaných nákupů. Více k bankovním kartám neleznete zde.

⁴ Cestující je povinen před jízdou jízdenku vyplnit a vlepit dle návodu. Není dovoleno údaje platnosti přepisovat ani pozměňovat, jinak je jízdenka neplatná.

⁵ Cena vystavení duplikátu SMS jízdenky činí 3 Kč. Duplikát obdržíte po zaslání SMS zprávy ve tvaru PMDPD na číslo 9000603.

⁶ Viz tarif a přepravní podmínky. Jízdní kola je dovoleno přepravovat jako spoluzavazadlo pouze o víkendech a státních svátcích.

⁷ Viz tarif a přepravní podmínky.

SMS jízdenka

Územní platnost SMS jízdenky	Platnost	Cena SMS	Tvar SMS	Tel. číslo
Vnitřní zóna 001 Plzeň (P)	35 minut	20 Kč	PMDP35M	90206
	24 hodin	70 Kč	PMDP24H	
Vnější zóny (V)	35 minut	10 Kč	PMDP35MV	
Vnitřní + vnější zóny (P+V)	65 minut	38 Kč	PMDP65MV	

Chcete si objednat SMS jízdenku prozvoněním?

Před prvním objednááním SMS jízdenky pomocí prozvonění je nezbytné zaregistrovat dané telefonní číslo do systému "Na zavolanou".

Registrace je jednoduchá a jsou možné 2 způsoby:

1. na webových stránkách www.na-zavolanou.cz, kde stačí následovat pokyny
2. bezplatným zavoláním na číslo [+420 910 902 001](tel:+420910902001). Automat hovor nepřijme a po přehrání hlášky sám zavěsí. Po přijetí požadavku na registraci obdrží klient SMS zprávu s výzvou k potvrzení registrace. Klient musí registraci potvrdit zasláním SMS zprávy ve tvaru „ANO“ na číslo 90206.

Obratem klient obdrží zprávu, která potvrzuje, že služba Na zavolanou byla pro toto číslo aktivována.

Územní platnost SMS jízdenky	Platnost	Cena SMS jízdenky	Telefonní číslo
Vnitřní zóna 001 Plzeň (P)	35 minut	20 Kč	910 902 220
	24 hodin	70 Kč	910 902 070
Vnější zóny (V)	35 minut	10 Kč	910 902 010
Vnitřní + vnější zóny (P+V)	65 minut	38 Kč	910 902 038

Při nákupu SMS jízdenky prozvoněním platí cestující pouze cenu SMS jízdenky.

Zrušení registrace telefonního čísla

Klient může zrušit registraci svého telefonního čísla ve službě Na zavolanou zasláním SMS ve tvaru „NAZAVOLANOU STOP“ na číslo 90206. Obratem obdrží zprávu, která potvrzuje, že služba Na zavolanou byla pro toto telefonní číslo deaktivována.

Základní informace

- **SMS jízdenka je přestupní a platí pouze ve vozidlech PMDP.**
- **SMS jízdenka přijde do dvou minut po jejím objednání (odesláním SMS nebo prozvoněním), do vozu MHD lze nastoupit pouze s již přijatou SMS jízdenkou.**
- **Pro nákup SMS jízdenky je nutné mít aktivní službu Premium SMS u Vašeho operátora. Telefonní číslo, ze kterého se SMS jízdenka objednává, musí být registrováno v síti některého z českých mobilních operátorů.**
- **U doručení SMS jízdenky je nastavena zhruba 2minutová prodleva, se kterou musí cestující počítat a jízdenku zakoupit včas.**
- **Pokud SMS jízdenka nepřijde ani po delší době, cestující je povinen obstarat si jízdní doklad jinou cestou (např. zakoupením jízdenky u řidiče) a následně reklamovat nedoručení SMS jízdenky.**

Duplikát SMS jízdenky

V případě smazání SMS jízdenky v době platnosti lze získat duplikát zasláním SMS ve tvaru **PMDDP** (tvar je shodný pro všechny typy SMS jízdenek) na telefonní číslo **9000603**. Cena duplikátu je uvedena v [platném Ceníku SMS jízdenky](#).

Tisk zjednodušených daňových dokladů

Ke každé zakoupené SMS jízdence je kupujícímu umožněno pořízení (tisk) zjednodušeného daňového dokladu [prostřednictvím internetové aplikace](#).

Kupujícímu je umožněno pořízení zjednodušeného daňového dokladu ve lhůtě 3 měsíců od nákupu SMS jízdenky.

Postup pro pořízení daňového dokladu prostřednictvím výše uvedené internetové aplikace [naleznete zde](#).

Reklamacie SMS jízdenky

Považuje-li kupující/cestující provedenou operaci (nákup SMS jízdenky) za chybnou, je oprávněn uplatnit písemnou reklamaci u PMDP, a.s. (Zákaznickém centru, Denisovo nábřeží 12, Plzeň) nebo přímo [prostřednictvím internetové aplikace](#) u společnosti zajišťující provoz systému SMS jízdenek v souladu s platnými [Produktovými podmínky – služby SMS jízdenky](#). Lhůta k podání reklamacie činí 1 kalendářní měsíc od provedení sporné operace. Bude-li reklamacie uznána poskytovatelem služby SMS jízdenky za oprávněnou, vrátí poskytovatel služby kupujícímu po ukončení reklamačního řízení částku, která bude rovna ceně SMS jízdenky dle [platného ceníku SMS jízdenky](#).

15



Platí od 15.3.2017



Píseňské městské dopravní podniky, a.s.

Denisovo nábřeží 12,
Píseň tel. 378 031 120

		Pracovní dny		Sobota		Neděle a svátky	
	Lobzy	00	17Cx	00	17Cx	00	17Cx
	Sokolská	01		01		01	
	U Pietasu	02		02		02	
	Letná	03		03		03	
	Divadlo Alfa	04	50	04	50N	04	50N
	Gambrinus	05	04 11 20 29 38 48 58N	05	22 42N	05	22 42N
0	> Hlavní nádraží	06	08 16 24N 32 40 48 56N	06	02 22N 42	06	02 22N 42
2	Pařížská	07	04 12 20N 29 39N 49 59N	07	02N 23N 43 58N	07	02N 23N 43 58N
4	Mrakodrap	08	13 18Cx 28N 43 58N	08	13 28N 43 58N	08	13 28N 43 58N
6	U Práce	09	13 28N 43 58N	09	13 28N 43 58N	09	13 28N 43 58N
8	Tylova	10	13 28N 43 58N	10	13 28N 43 58N	10	13 28N 43 58N
10	Jižní Předměstí	11	13 28N 43 58N	11	13 28N 43 58N	11	13 28N 43 58N
12	Techmania /Z/	12	13 28N 44	12	13 28N 43 58N	12	13 28N 43 58N
12	Cínová /Z/	13	00 13 28 38 48 58N	13	13 28N 43 58N	13	13 28N 43 58N
13	Karlov	14	08 18N 28 38 48N 58	14	13 28N 43 58N	14	13 28N 43 58N
14	Ke Karlovu /Z/	15	08N 18 28 38 48N 58	15	13 28N 43 58N	15	13 28N 43 58N
16	NC Borská pole	16	08 18N 28 38 48N 58	16	13 28N 43 58N	16	13 28N 43 58N
17	U Panasonicu /Z/	17	08 18 28 38 48 58N	17	13 28N 43 58N	17	13 28N 43 58N
19	U Nové Hospody /Z/	18	08 18 28 38 48 58N	18	13 28N 43 58N	18	13 28N 43 58N
20	Folmavská rondel /Z/	19	13 16Cx 28N 43 58N	19	14 29N 44	19	14 29N 44
24	Nová Hospoda	20	13 28N 43	20	03N 08Cx 25 45	20	03N 25 45
19	U Nové Hospody /Z/	21	13 28N 43	21	05N 25 45	21	05N 15 25 45
21	Borská pole	22	03N 25 45	22	05N 25N 48Cx	22	05N 25N 48Cx
		23	17Cx 47Cx	23	17Cx 47Cx	23	17Cx 47Cx

Ve vozidle platí tarif a přepravní podmínky dopravce.

b zastávka je bezbariérově přístupná / spoj s bezbariérově přístupným vozidlem
 /Z/ Zastávka na znamení
 C Končí v zastávce Cínová.
 N Ze zastávky U Nové Hospody pokračuje do zastávky Nová Hospoda. Jede přes zastávky Folmavská rondel, Nová Hospoda.
 x spoj jede pouze do zast. Cínová a dále do vozovny



		Pracovní dny		Sobota		Neděle a svátky	
	Nová Hospoda	00		00		00	
	Domažlická rondel	01		01		01	
	Hřbitov Zátíší /Z/	02		02		02	
	Zátíší	03		03		03	
	Panelárna /Z/	04	42 58	04	49	04	49
	Škoda VII. brána	05	04 12 18 24 30 36 42 48 54	05	06 27 47	05	06 27 47
	U Dráhy /Z/	06	00 06 10 14 18 22 27 32 37 42 47 52 58	06	07 17 27 47	06	07 27 47
	Škoda III. brána	07	04 10 16 22 28 33 38 44 49 54	07	07 24 39 54	07	07 24 39 54
0	> CAN Tylova	08	00 05 11 17 25 32 40 47 55	08	09 24 39 54	08	09 24 39 54
2	Tylova	09	02 10 17 25 32 40 47 55	09	09 24 39 54	09	09 24 39 54
4	U Práce	10	02 10 17 25 32 40 47 55	10	09 24 39 54	10	09 24 39 54
5	Mrakodrap	11	02 10 17 25 32 40 47 55	11	09 24 39 54	11	09 24 39 54
7	Anglické nábřeží	12	02 10 17 25 32 40 47 55	12	09 24 39 54	12	09 24 39 54
9	Prazdroj	13	02 10 17 25 32 42 48 54	13	09 24 39 54	13	09 24 39 54
14	Železniční	14	00 05 10 14 17 21 24 28 32 36 41 46 51 56	14	09 24 39 54	14	09 24 39 54
16	U Duhy	15	01 06 11 16 21 26 31 37 43 49 55	15	09 24 39 54	15	09 24 39 54
17	Petrohrad	16	01 07 13 19 25 31 37 44 51 59	16	09 24 39 54	16	09 24 39 54
19	Stadion Lokomotivy /Z/	17	07 14 22 29 37 44 52 59	17	09 24 39 54	17	09 24 39 54
21	Částkova	18	07 15 23 30 38 45 51	18	09 24 39 54	18	09 24 39 54
22	Petřínská	19	00 15 30 45	19	10 30 50	19	10 30 50
23	Na Spojce	20	00 14 27 47	20	07 27 47	20	07 27 47
25	Božkov	21	07 27 47	21	07 27 47	21	07 27 47
		22	09 18 28 52	22	09 28 52	22	09 28 52
		23	22 52	23	22 52	23	22 52
Ve vozidle platí tarif a přepravní podmínky dopravce.		zastávka je bezbariérově přístupná / spoj s bezbariérově přístupným vozidlem /Z/ Zastávka na znamení					



		Pracovní dny		Sobota		Neděle a svátky	
	Lobzy	00	23Cx	00	23Cx	00	23Cx
	Sokolská	01		01		01	
	U Pietasu	02		02		02	
	Letná	03		03		03	
	Divadlo Alfa	04	51 56	04	52 56N	04	56N
	Gambrinus	05	00 04N 08 11 14 18 22 27 36 41 45 55	05	12N 22 29 49N	05	17N 29 49N
	Hlavní nádraží	06	05N 15 23 27Cx 31N 39 48 56	06	09 29N 34 49	06	09 29N 49
	Pařížská	07	04N 12 19 28N 37 47N 57	07	09N 30N 50	07	09N 30N 50
	Mrakodrap	08	07N 21 26Cx 36N 51	08	05N 20 35N 50	08	05N 20 35N 50
0	> Tylova	09	06N 21 36N 51	09	05N 20 35N 50	09	05N 20 35N 50
2	Jižní Předměstí	10	06N 21 36N 51	10	05N 20 35N 50	10	05N 20 35N 50
4	Techmania /Z/	11	06N 21 36N 51	11	05N 20 35N 50	11	05N 20 35N 50
4	Cínová /Z/	12	06N 21 29 36N 44 52	12	05N 20 35N 50	12	05N 20 35N 50
5	Karlov	13	00 08 15 21 28 36 46 56	13	05N 20 35N 50	13	05N 20 35N 50
6	Ke Karlovu /Z/	14	06N 16 26N 32 36 42Cx 46 56N	14	05N 20 29 35N 50	14	05N 20 35N 50
8	NC Borská pole	15	06 16N 26 36 46 56N	15	05N 20 35N 50	15	05N 20 35N 50
9	U Panasonicu /Z/	16	06 16 26N 31Cx 36 46 56N	16	05N 20 35N 50	16	05N 20 35N 50
11	U Nové Hospody /Z/	17	06 16 25 35 45 55	17	05N 20 35N 50	17	05N 20 35N 50
12	Folmavská rondel /Z/	18	05N 20 23Cx 26Cx 35N 50	18	05N 20 35N 50	18	05N 20 35N 50
16	Nová Hospoda	19	05N 20 35N 50	19	05N 21 36N 51	19	05N 21 36N 51
11	U Nové Hospody /Z/	20	10N 31 51	20	10N 14Cx 31 51	20	10N 31 51
13	Borská pole	21	01N 11 31 51	21	11N 31 51	21	11N 21 31 51
		22	11N 22Cx 31N 54Cx	22	11N 31N 54Cx	22	11N 31N 54Cx
		23	23Cx 53Cx	23	23Cx 53Cx	23	23Cx 53Cx

Ve vozidle platí tarif a přepravní podmínky dopravce.

☺ zastávka je bezbariérově přístupná / spoj s bezbariérově přístupným vozidlem

/Z/ Zastávka na znamení

C Končí v zastávce Cínová.

N Ze zastávky U Nové Hospody pokračuje do zastávky Nová Hospoda. Jede přes zastávky Folmavská rondel, Nová Hospoda.

x spoj jede pouze do zast. Cínová a dále do vozovny



		Pracovní dny		Sobota		Neděle a svátky	
.	Lobzy	00	13Cx	00	13Cx	00	13Cx
.	Sokolská	01		01		01	
.	U Pietasu	02		02		02	
.	Letná	03		03		03	
0	> Divadlo Alfa	04	46	04	46N	04	46N
2	Gambrinus	05	00 07 16 25 34 44 54N	05	18 38N 58	05	18 38N 58
4	Hlavní nádraží	06	04 12 20N 28 36 44 52N	06	18N 38 58N	06	18N 38 58N
6	Pařížská	07	00 08 16N 25 35N 45 55N	07	19N 39 54N	07	19N 39 54N
8	Mrakodrap	08	09 14Cx 24N 39 54N	08	09 24N 39 54N	08	09 24N 39 54N
10	U Práce	09	09 24N 39 54N	09	09 24N 39 54N	09	09 24N 39 54N
12	Tylova	10	09 24N 39 54N	10	09 24N 39 54N	10	09 24N 39 54N
14	Jižní Předměstí	11	09 24N 39 54N	11	09 24N 39 54N	11	09 24N 39 54N
16	Techmania /Z/	12	09 24N 40 56	12	09 24N 39 54N	12	09 24N 39 54N
16	Cínová /Z/	13	09 24 34 44 54N	13	09 24N 39 54N	13	09 24N 39 54N
17	Karlov	14	04 14N 24 34 44N 54	14	09 24N 39 54N	14	09 24N 39 54N
18	Ke Karlovu /Z/	15	04N 14 24 34 44N 54	15	09 24N 39 54N	15	09 24N 39 54N
20	NC Borská pole	16	04 14N 24 34 44N 54	16	09 24N 39 54N	16	09 24N 39 54N
21	U Panasonicu /Z/	17	04 14 24 34 44 54N	17	09 24N 39 54N	17	09 24N 39 54N
23	U Nové Hospody /Z/	18	09 12Cx 24N 39 54N	18	09 24N 39 54N	18	09 24N 39 54N
24	Folmavská rondel /Z/	19	09 24N 39 59N	19	10 25N 40 59N	19	10 25N 40 59N
28	Nová Hospoda	20	21 41 51N	20	04Cx 21 41	20	21 41
23	U Nové Hospody /Z/	21	01 21 41	21	01N 21 41	21	01N 11 21 41
25	Borská pole	22	01N 21N 44Cx	22	01N 21N 44Cx	22	01N 21N 44Cx
		23	13Cx 43Cx	23	13Cx 43Cx	23	13Cx 43Cx

Ve vozidle platí tarif a přepravní podmínky dopravce.

zastávka je bezbariérově přístupná / spoj s bezbariérově přístupným vozidlem

/Z/ Zastávka na znamení

C Končí v zastávce Cínová.

N Ze zastávky U Nové Hospody pokračuje do zastávky Nová Hospoda. Jede přes zastávky Folmavská rondel, Nová Hospoda.

x spoj jede pouze do zast. Cínová a dále do vozovny